



BackupAssist e RemoteBackup

per mettere al sicuro i dati aziendali

L'esigenza

L'attività di sviluppo, consulenza e formazione di Bim Italia si svolge tra le due sedi di Milano e Rieti. La società ha raggiunto con il tempo un volume di documenti, sorgenti software, database, macchine virtuali di test di tutto rispetto.

L'esigenza espressa dal cliente è stata quella di poter salvaguardare tutta questa mole di dati con un sistema di backup semplice, flessibile e sicuro. Il backup doveva garantire uno storico di backup sufficiente a poter recuperare dati persi anche a distanza di dieci giorni e doveva prevedere una copia off-site dei backup dell'ultima settimana. Altro requisito molto importante era abbattere i tempi di backup che avevano raggiunto e superato le 12 ore.

La soluzione

La soluzione proposta da Efuture è stata basata sul software **BackupAssist**, un software di backup semplice e flessibile, ma allo stesso tempo potente ed affidabile. Per completare la soluzione Efuture ha offerto il servizio di **RemoteBackup** per consentire l'archiviazione off-site dei dati di Bim

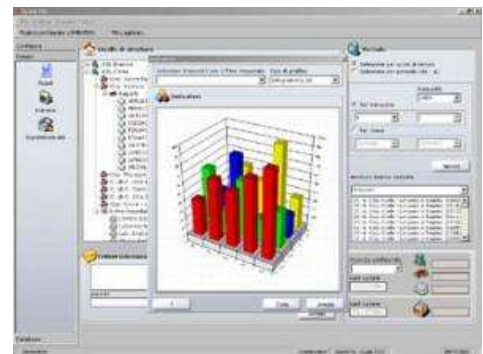
Il software è stato installato presso le due sedi e configurato per effettuare due tipi di backup ogni notte:

- Backup in-site su storage di rete locali per consentire un ripristino veloce di eventuali dati corrotti o persi con la possibilità di archiviare fino a 2 TB di dati per sede.
- Backup off-site per consentire una archiviazione sicura in caso di "disastro" dell'intera sede (furto apparati, incendio ecc...) con la possibilità di archiviare fino a 500 GB complessivi.

La soluzione messa in opera ha consentito all'azienda di salvaguardare i propri dati in modo sicuro, efficiente e rapido. I tempi di backup sono stati drasticamente ridotti, la copia off-site del backup viene effettuata spendendo meno di un ora al giorno senza aver dovuto apportare modifiche alla connettività aziendale.

Bim Italia S.r.l.

Bim Italia è un'azienda che opera nel settore della Sanità offrendo soluzioni che integrano prodotti software e servizi professionali. Nata nel 1994, la società si avvale di esperienze di management ed economia aziendale coniugate con attività di analisi e progettazione di sistemi informativi sanitari. Bim Italia si è affermata quale qualificato referente delle Aziende Sanitarie e Ospedaliere affiancandole nel processo evolutivo dei sistemi direzionali.



Le principali linee di intervento di Bim Italia a supporto dei clienti sono:

Progetto Quani Sviluppo di prodotti e sistemi informativi direzionali per la pianificazione, la gestione e il controllo delle Aziende Sanitarie
Consulenza e Formazione Bim Italia segue l'evoluzione del quadro normativo, che impone l'imperativo dell'efficienza e del controllo della spesa coniugato con i livelli qualitativi richiesti da un mercato aperto.

<http://www.bim.it>